



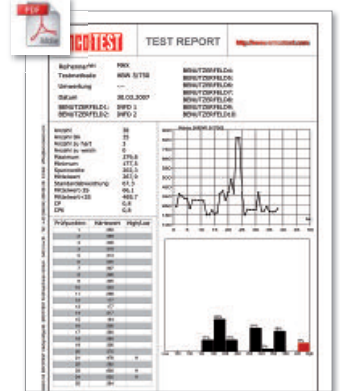
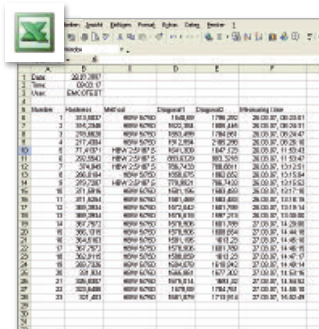
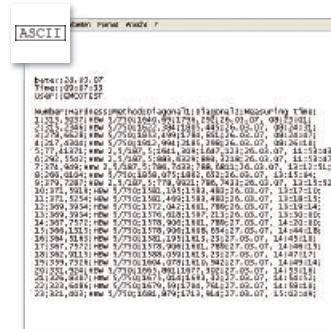
M1C
M4-E / Jom G3
M4C / M5C G3
M4R G3
V4C / V5C G3
VR5C

**Datenexport &
Netzwerkanbindung**

Leistungsstarker Datenexport der keine Wünsche offen lässt!

Die Verfügbarkeit der Prüfergebnisse in den zentralen Datenbankstrukturen Ihres Unternehmens ist heutzutage unabdingbar um den hohen Ansprüchen der modernen Qualitätssicherung gerecht zu werden. Mit den Softwarelösungen von EMCO-TEST

ist es möglich sämtliche Daten der Härteprüfungen als ASCII Format auszugeben und somit in den verschiedenen Anwendungen weiterzuverarbeiten bzw. zu archivieren.



Bei einigen Anwendungen (Q-DAS, SAP, Oracle, ...) erfolgt die Software Anbindung indirekt über das Basis Format ASCII und es muss eine kundenspezifische Lösung erarbeitet werden.

ecos Software PC gesteuerte Geräte

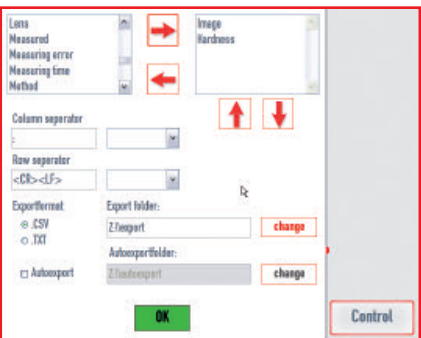
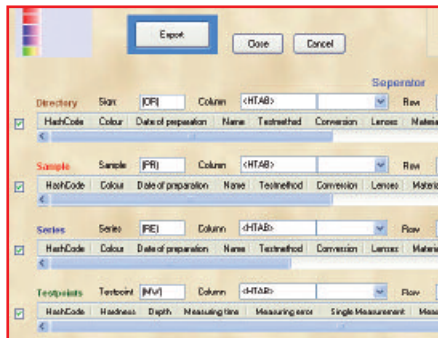
Die Vielzahl der Prüfinformationen kann mittels der Exportfunktion einfach und übersichtlich ausgegeben werden. Diverse Exportschemen mit den relevanten Datenfiltern sind definierbar.

Export Tool via Touchscreen gesteuerte Geräte

Das Export Tool erlaubt Datenfelder frei zu definieren und Messwerte in andere Applikationen zu exportieren. Als Basis wird dabei ein .CSV oder .TXT Format ausgegeben. (JPG für Bilder)

Remote Steuerung in SPS System einbinden

Die Remote Steuerung bietet die Möglichkeit die Prüfmaschine in Fertigungsprozesse anzubinden und fernzusteuern. Alle Kommandos zur Steuerung sind ausführlich dokumentiert.



EMCO-TEST Prüfmaschinen GmbH
5431 Kuchl-Salzburg/Austria • Brennhoflehen-Kellau 174
Tel. +43 62 44 20 4 38 • Fax +43 62 44 20 4 38-8
email: office@emcotest.com • www.emcotest.com

EMCO-TEST
WISSEN IST SICHERHEIT.